

 Knit@Home

HOUSE of YARN

GROVIS

MODELL KAH15-08

~~~~~  
**GRATIS**

OPPSKRIFT



**#KNITATHOME #GROVIS  
#HOUSEOFYARN\_NORWAY**

# KAH15.08 GROVIS

## DESIGN

Helle Slente

## GARN

NORDIC WOOL  
100% ren, ny ull  
100 gram = 65 meter  
CLASSIC WOOL  
100% ull, superwash  
50 gram = 100 meter  
PURE ALPACA SILK  
50% Baby alpukka, 50% silke  
50 gram = 165 meter

## STØRRELSE

50 x 50 cm

## FARGEFORSLAG

NORDIC WOOL

Farge 1 Grå 703  
Farge 2 Blågrå 717

CLASSIC WOOL

Farge 3 Blågrå 121

PURE ALPACA SILK

Farge 4 Grå 402

## GARNFORBRUK

Farge 1 3 nøster  
Farge 2 3 nøster  
Farge 3 3 nøster  
Farge 4 3 nøster

## PINNEFORSLAG

Rundp nr 15 og hjelpep

## TILBEHØR

Innerpute 50 x 50 cm



**STRIKKEFASTHET** 6 m mønsterstrikk på p nr 15 med  
4 lagt garn = 10 cm

**FORKORTELSER** r = rett, vr = vrang,  
m = maske, p = pinne

**NB! Puten strikkes med 4 lagt garn**

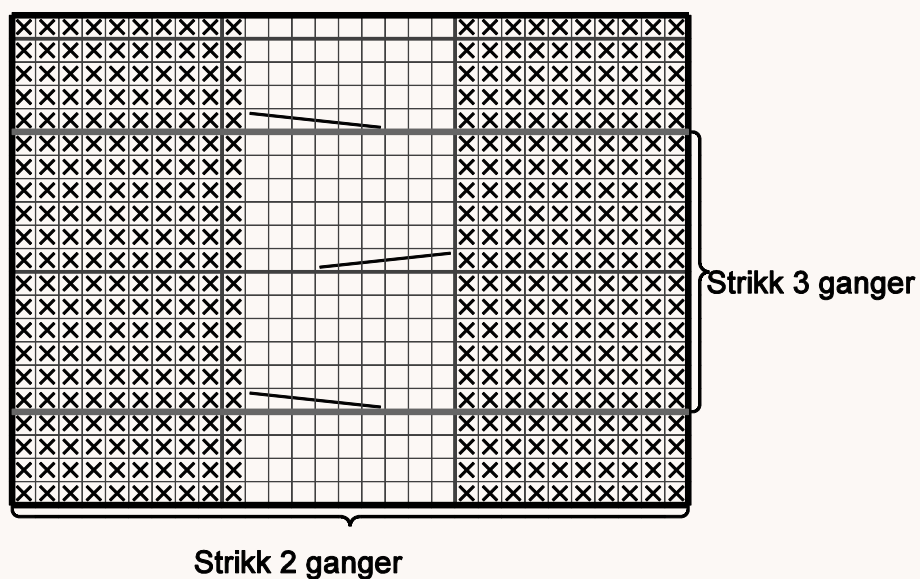
## PUTE

Legg opp 58m med 1 tråd av hver farge på p nr 15. Puten strikkes rundt med 1 flette midt på hver side - se diagram på neste side. Fell av.

## MONTERING

Sy sammen toppen, legg i innerputen og sy sammen bunnen av puten.


## DIAGRAM



□ R

⊗ Vr

 Sett 3 m på hjelpep bak arbeidet,  
3 r, strikk m fra hjelpep r

 Sett 3 m på hjelpep foran arbeidet,  
3 r, strikk m fra hjelpep r





**House of Yarn** er et norsk merkevarerhus og totalleverandør av kvalitetsgarn, design til håndstrikkning og tilbehør til faghandelen og kjedebutikker.

**houseofyarn.no**



# HOUSE *of* YARN

**DU STORE ALPAKKA | DALE GARN | GJESTAL GARN**

FACEBOOK.COM/HOUSEOFYARN.NO  
FACEBOOK.COM/DALE-GARN  
INSTAGRAM: HOUSEOFYARN\_NORWAY

FORHANDLERINFORMASJON