

Knit@Home

HOUSE of YARN

# DIAGONAL PUTE

AW15 / KAH15-13

NORDIC WOOL



**#KNITATHOME #KAH  
#HOUSEOFYARN\_NORWAY**

# KAH15.13 DIAGONAL PUTE

**DESIGN**

Helle Slente

**GARN**NORDIC WOOL 100% ull,  
100 gram = 65 meter**STØRRELSE**

ca 65x65 cm

**FARGEFORSLAG**Farge 1 Natur 704  
Farge 2 Svart 701Farge 1 Sand 706  
Farge 2 Natur 704Farge 1 Sand 706  
Farge 2 Brun 707**GARNFORBRUK**Farge 1 6 nøster  
Farge 2 6 nøster**PINNEFORSLAG**

Rundp nr 8

**TILBEHØR**

Fyllpute 50x50 cm

**FORKORTELSER**r = rett, vr = vrang, m = maske,  
p = pinne**STRIKKEFASTHET**13 m og 14 omganger glattstrikk og  
mønster på p nr 8 = 10x10 cm

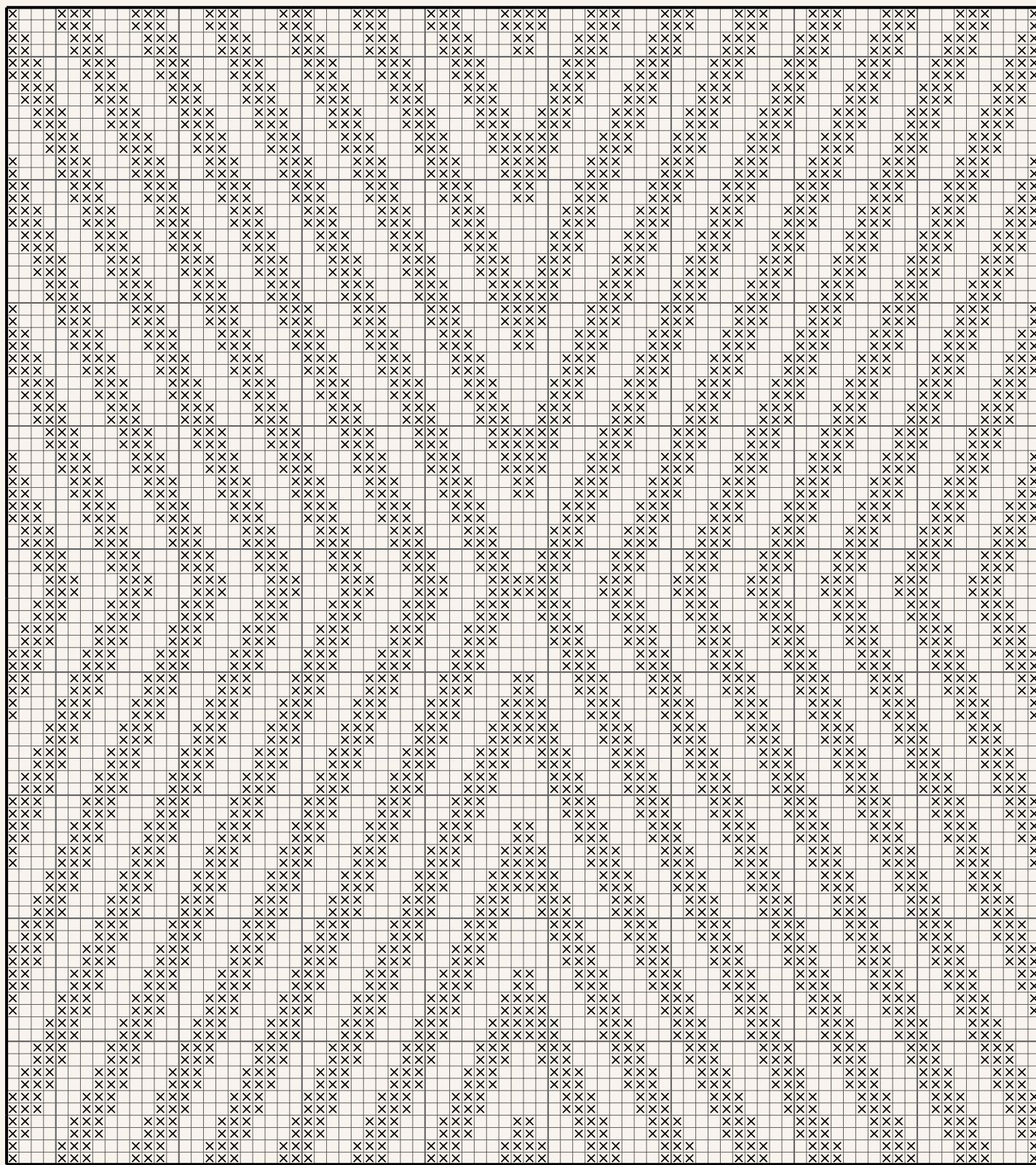
**Sjekk strikkefastheten ved å strikke en prøvelapp.  
Tell antall m pr 10 cm, har du flere m enn oppgitt,  
skift til tykkere p. Har du færre m, skift til tynnere p.**

**PUTE**

Legg opp 168 m med farge 1 og strikk rundt etter diagrammet.  
Fell av med farge 1 etter at diagrammet er ferdigstrikket.

Sy sammen toppen fra vrangen, ha innerputen i og sy  
bunnen sammen med skjulte sting.

# DIAGRAM



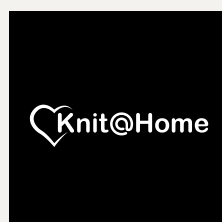
Gjenta

- Farge 1
- Farge 2



**House of Yarn** er et norsk merkevarerhus og totalleverandør av kvalitetsgarn, design til håndstrikk og tilbehør til faghandelen og kjedebutikker.

**houseofyarn.no**



# HOUSE *of* YARN

**DU STORE ALPAKKA | DALE GARN | GJESTAL GARN**

FACEBOOK.COM/HOUSEOFYARN.NO  
INSTAGRAM: HOUSEOFYARN\_NORWAY

FORHANDLERINFORMASJON